

CASILLA DE GAS NATURAL

ESTRUCTURA ROBUSTA Y SEGURA, DISEÑADA PARA PROTEGER **REGULADORES Y MEDIDORES DE GAS NATURAL**. SU DISEÑO PERMITE UNA INSTALACIÓN SENCILLA Y UN ACCESO CÓMODO PARA MANTENIMIENTO.



ESTRUCTURA:

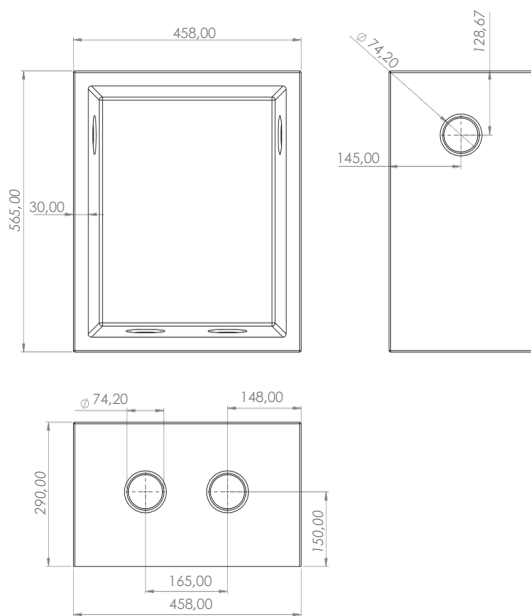
- CONSTRUIDO EN HORMIGÓN PREMOLDEADO H27, GARANTIZANDO ALTA RESISTENCIA MECÁNICA Y DURABILIDAD EN EL TIEMPO.
- REFUERZO INTERNO CON ESTRUCTURA DE HIERRO ADN-420, OPTIMIZANDO SU CAPACIDAD ESTRUCTURAL Y ESTABILIDAD.
- TERMINACIÓN CON PINTURA LÁTEX EXTERIOR, QUE BRINDA PROTECCIÓN ADICIONAL CONTRA LA HUMEDAD, AGENTES CLIMÁTICOS Y MAYOR DURABILIDAD.
- PESO APROX. DE LA PIEZA: 35KG.

COMPONENTES INCLUIDOS:

MARCO Y PUERTA METÁLICA CON PINTURA EPOXI APROBADA POR ENARGAS.

PRESENTACIÓN:

- PALLETS DE 16 UNIDADES.



+54 9 3518 74-8439 / +54 9 3516 88-7492 / +54 9 3543-452262



VENTAS@PREMOLDEADOSCELOTTI.COM
DISTRIBUIDORES@PREMOLDEADOSCELOTTI.COM



WWW.PREMOLDEADOSCELOTTI.COM

CELOTTI

DISEÑO & MOLDEO DE HORMIGÓN